



TI.001.00.15

DVS14

Nuovo Distributore Componibile
New Sectional Valve

HYDRONEWS

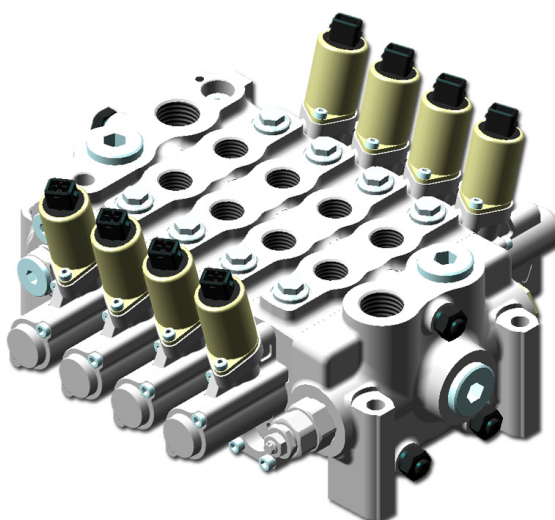
Informazione tecnica *Technical information*

DVS14

Nuovo Distributore Componibile - New Sectional valve

Il distributore DVS14 è il nuovo distributore componibile da 80 l/min di Hydrocontrol, dotato di comandi elettroidraulici integrati. Il nuovo prodotto è ottimale per le più svariate applicazioni: gru da camion, pale, terne, compattatori, scarrabili, macchine di perforazione, carrelli, gru forestali. La flessibilità e facilità di composizione lo rendono particolarmente adattabile alle diverse esigenze e indicato per il mercato della distribuzione.

Directional valve DVS14 is the new 80 l/min sectional valve from Hydrocontrol, equipped with integrated electrohydraulic controls. New product is indicated for various applications: cranes, wheel loaders, backhoes, compactors, hook and skip loaders, drilling machines, forklifts, forest machinery. Its flexibility allows to match applications different requirements and its easy assembly is appreciated by retail market.



CARATTERISTICHE TECNICHE GENERALI GENERAL TECHNICAL CHARACTERISTICS

Distributore componibile	Sectional valve
Ampia gamma di comandi meccanici e posizionatori	Wide mechanical actuation and spool centering kits choice
Valvola riduttrice di pressione integrata nel coperchio di scarico	Pressure reducing valve integrated in Outlet Section
Comando elettroidraulico proporzionale con doppia bobina per su un singolo lato	Dual coils on the same side Electrohydraulic proportional control
Valvole ausiliarie a taratura fissa	Fixed setting combined valves
Versione con regolatore di portata su neutro (Qinlet)	Flow regulation on neutral line (Qinlet) version
Versione LS per pompa variabile o con compensatore di ingresso per circuiti a pompa fissa	LS version for variable pump or fixed displacement pump circuit

DATI TECNICI TECHNICAL SPECIFICATIONS

Portata nominale <i>Rated flow</i>	80 l/min
Pressione nominale <i>Rated pressure</i>	350 bar
Numero di sezioni <i>Working section number</i>	10
Interasse spola <i>Spool pitch</i>	41 mm
Corsa spola <i>Spool stroke</i>	6 + 6 mm (extracorsa/float stroke 5,5 mm)

FILETTATURE DISPONIBILI
THREAD AVAILABLE

UTILIZZI - PORTS		BSP (ISO - 228)	UN-UNF (ISO - 725)
Ingresso <i>Inlet</i>	(P - T)	G 1/2 G 3/4	7/8" - 14 UNF 1"1/16 - 12 UNF
Utilizzi - <i>ports</i>	(A - B)	G 1/2	7/8" - 14 UNF
Uscita - <i>Outlet</i>	(T1 - T2 - T3)	G 1/2 G 3/4	7/8" - 14 UNF 1"1/16 - 12 UNF
Pilotaggio idraulico <i>Pilot pressure port</i>	(Y)	G 1/4	9/16" - 18 UNF
Drenaggio Pilotaggio idraulico <i>Drain port</i>	(X)	G 1/4	9/16" - 18 UNF

TIPOLOGIE ALLESTIMENTI COPERCHI
INLET/OUTLET OUTFITTINGS (ARRANGEMENTS)
Coperchio di ingresso standard

- Due porte per l'ingresso pompa (P-P1).
- Presenza di porta T per lo scarico.
- Possibilità di trasformare il collettore nella versione IZ (P = alta pressione, P1 = neutro).
- Nuovo disegno Valvola di massima pressione pilotata (con tenuta ad OR al posto della rondella di rame).
- Valvola di messa a scarico
- Valvola di blocco traversa (corpo con lavorazione speciale)

Standard Inlet section:

- *Two Pump ports (P-P1).*
- *Presence of the tank line port T.*
- *Possibility to transform the standard inlet section into IZ type Inlet (P = high pressure, P1 = neutral).*
- *Modified improved version of the pilot operated relief valve (without copper ring).*
- *Full flow dump valve.*
- *Hydraulic clamp valve (requires special body arrangement)*

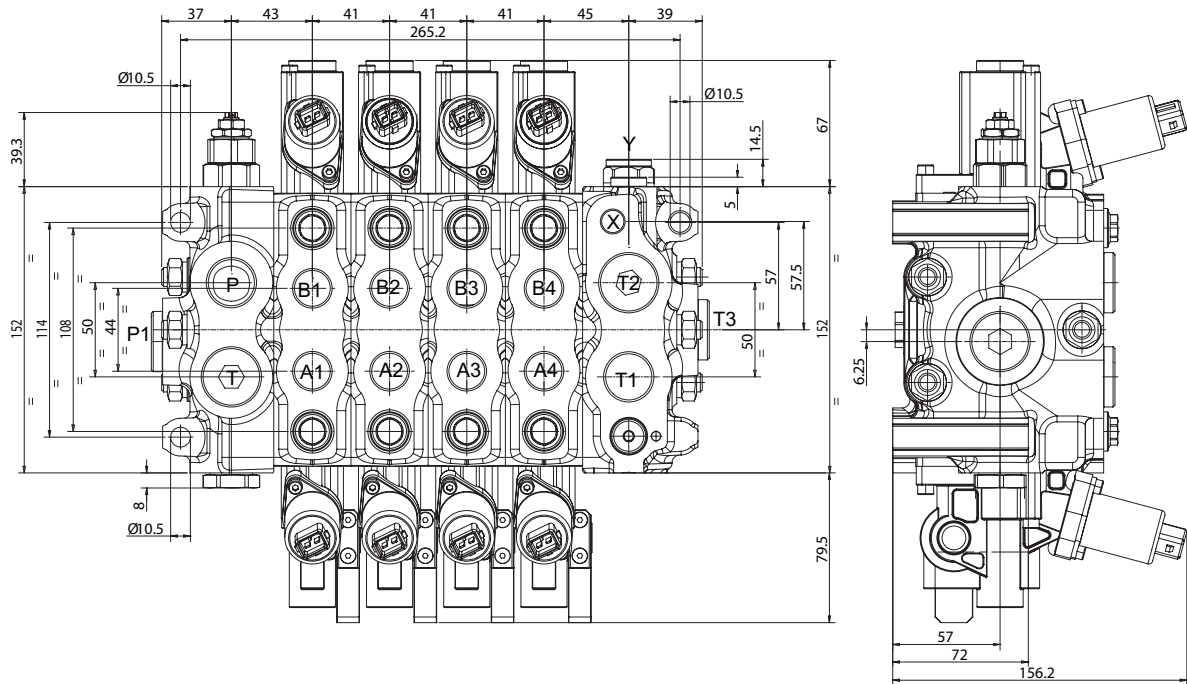
Coperchio di uscita:

- Valvola riduttrice di pressione (40 bar)
- valvola di precarico (5 bar) per garantire il corretto funzionamento in caso di circuiti a bassa perdita di carico
- Utilizzo X per il drenaggio delle elettrovalvole: va sempre collegato direttamente a serbatoio evitando contropressioni o picchi di pressione.
- Utilizzo Y: uscita per il prelievo della pressione ridotta (eventuale alimentazione di servocomandi).
- Collegamento HPCO montando un apposito tappo al posto della valvola di precarico; in questo caso T1 va collegato allo scarico, mentre T2 o T3 sono le porte HPCO.

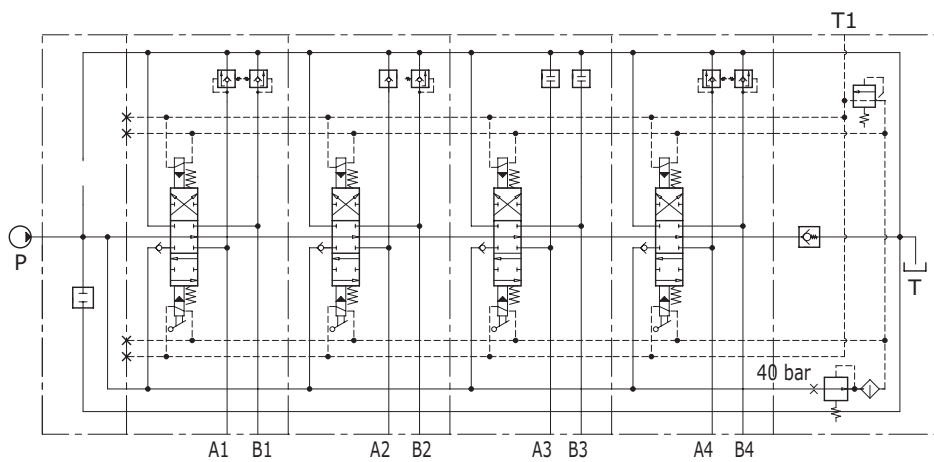
Outlet section:

- *Pressure reducing valve (40 bar)*
- *preload valve (5 bar) to guarantee the correct functioning when the pressure drop of the circuit is low.*
- *Port X: pilot circuit drain to be always connected directly to tank avoiding backpressures or pressure peaks.*
- *Port Y: reduced pressure port (can be used for hydraulic remote control).*
- *HPCO arrangement by assembling a dedicated plug at the place of preload valve. T1 is the tank line for work ports; T2 or T3 are HPCO ports.*

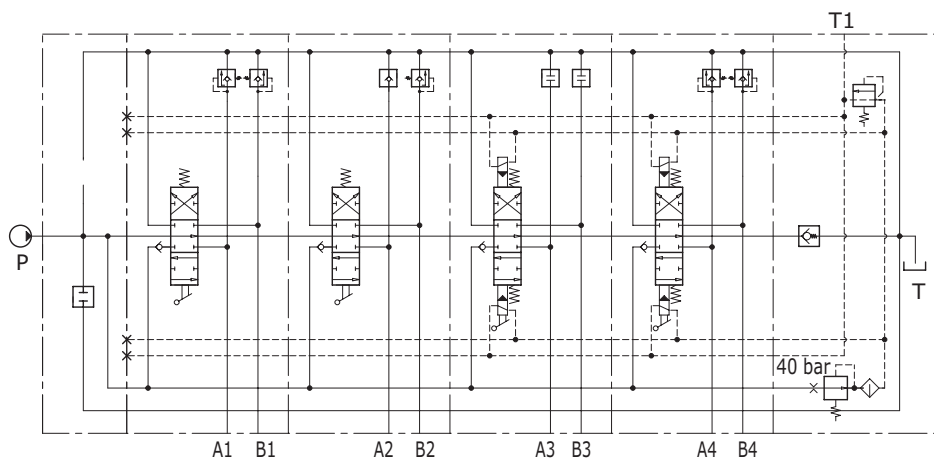
DISEGNO DIMENSIONALE (VERSIONE ELETTROIDRAULICA)
DIMENSIONAL DRAWING (ELECTROHYDRAULIC VERSION)



SCHEMA IDRAULICO (VERSIONE ELETTROIDRAULICA)
HYDRAULIC DIAGRAM (ELECTROHYDRAULIC VERSION)



SCHEMA IDRAULICO (VERSIONE MANUALE+ELETTROIDRAULICA)
HYDRAULIC DIAGRAM (MANUAL+ELECTROHYDRAULIC VERSION)



TIPOLOGIA CURSORI
SPOOL TYPE

Previste due taglie ottimizzate: 40 lpm (W001B) - 70 lpm (W001A)	<i>Two optimized sizes: 40 lpm (W001B) - 70 lpm (W001A)</i>
Stelo DE (e relativo CA)	<i>Double-acting Spool (corresponding open center)</i>
Stelo SE in A e in B (e relativi CA)	<i>Single-acting Spool A-B (corresponding open center)</i>
Stelo Float In	<i>Float In Spool</i>

TIPOLOGIE COMANDO CORSO
SPOOL ACTUATION TYPE

Leva	<i>Lever actuation</i>
Senza Leva	<i>Without lever actuation</i>
Comando cavo	<i>Cable actuation</i>
Comando Idraulico	<i>Hydraulic actuation</i>
Comando Cloche	<i>Joystick control actuation</i>
Comando elettrico diretto Push Pull	<i>Direct electric actuation Push Pull</i>
Comando elettrico diretto Push Push	<i>Direct electric actuation Push Push</i>
Comando EH senza leva con e senza limitatori di corsa	<i>Electrohydraulic actuation with or without stroke limiter</i>
Comando EH con leva con e senza limitatori di corsa	<i>Electrohydraulic + lever actuation with or without stroke limiter</i>
Comando EH con/senza leva singolo lato	<i>Electrohydraulic (with/without lever) single side actuation</i>
Modulo EH Can Bus con/senza leva	<i>Can Bus (with or without lever)</i>

TIPOLOGIE RICHIAMO CORSO
SPOOL RETURN ACTION TYPE

Richiamo a molla	<i>Return spring</i>
Richiamo doppio comando	<i>Return spring prearrangement dual command</i>
Aggancio AB	<i>Detent in AB</i>
Aggancio A	<i>Detent in A</i>
Aggancio B	<i>Detent in B</i>
Aggancio Float In	<i>Float In Detent</i>
Comando Pneumatico	<i>Pneumatic control</i>
Comando Pneumatico Proporzionale	<i>Proportional pneumatic control</i>
Kit controllo elettrico	<i>Electrical load limit</i>
Kit controllo elettrico HLPS	<i>Spool position indicator HLPS</i>
Blocco idraulico in A, B e AB	<i>Hydraulic load limit in A, B and AB</i>
Comando elettropneumatico	<i>Electropneumatic control</i>

VALVOLE AUSILIARIE
AUXILIARY VALVES

Combinata diretta a taratura fissa	<i>Fixed setting combined valve</i>
Anticavitazione	<i>Anticavitation valve</i>
Tappo sostitutivo	<i>Auxiliary valve plug</i>



HYDROCONTROL S.P.A.
www.hydrocontrol-inc.com

ITALY

Hydrocontrol S.p.A. (Head Quarter)
Via San Giovanni, 481 . 40060 Osteria Grande
Castel S. Pietro Terme . Bologna . Italy
Phone +39 051 6959411 . Fax +39 051 946476
info@hydrocontrol-inc.com

Hydrocontrol S.p.A. (Business Unit Galtech & MTC)
Via Portella della Ginestra, 10 . 42025 Cavriago
Zona Industriale Corte Tegge . Reggio Emilia . Italy
Phone +39 0522 15000 . Fax +39 0522 300803
info@galtech.it

CANADA

Galtech Canada Inc.
3140, Joseph Monier, Suit 102
Terrebonne . Qc J6X 4R1 . Canada
Phone +1 450 477 1076 . Fax +1 450 477 8784
info@galtechcanada.com

USA

Hydrocontrol Inc.
1109, Technology Drive
Red Wing . MN 55066 . U.S.A.
Phone +1 651 212 6400 . Fax +1 651 212 6401
usa@hydrocontrol-inc.com

INDIA

HC Hydraulic Technology(P) LTD
A5(B) Ngef Ancillary Indl. Estate . Whitefield Road
Mahadevpura (Po) . Bangalore 560048 . India
Phone +91 080 40454707 . Fax +91 080 40454703
info@hydrocontrol-india.com

CHINA

Guangzhou Bushi Hydraulic Technology Ltd
Shangwei Shaheshe, Yuehu Village
Xiancun, Xintang Town . Zengcheng City
511335 Guangzhou . Guangdong Province China
Phone +86 021 52380695 . Fax +86 021 52380697
fareast@hydrocontrol-inc.com



INTERPUMP
Fluid Power **HYDRAULICS**
Global
Solutions

member of

